

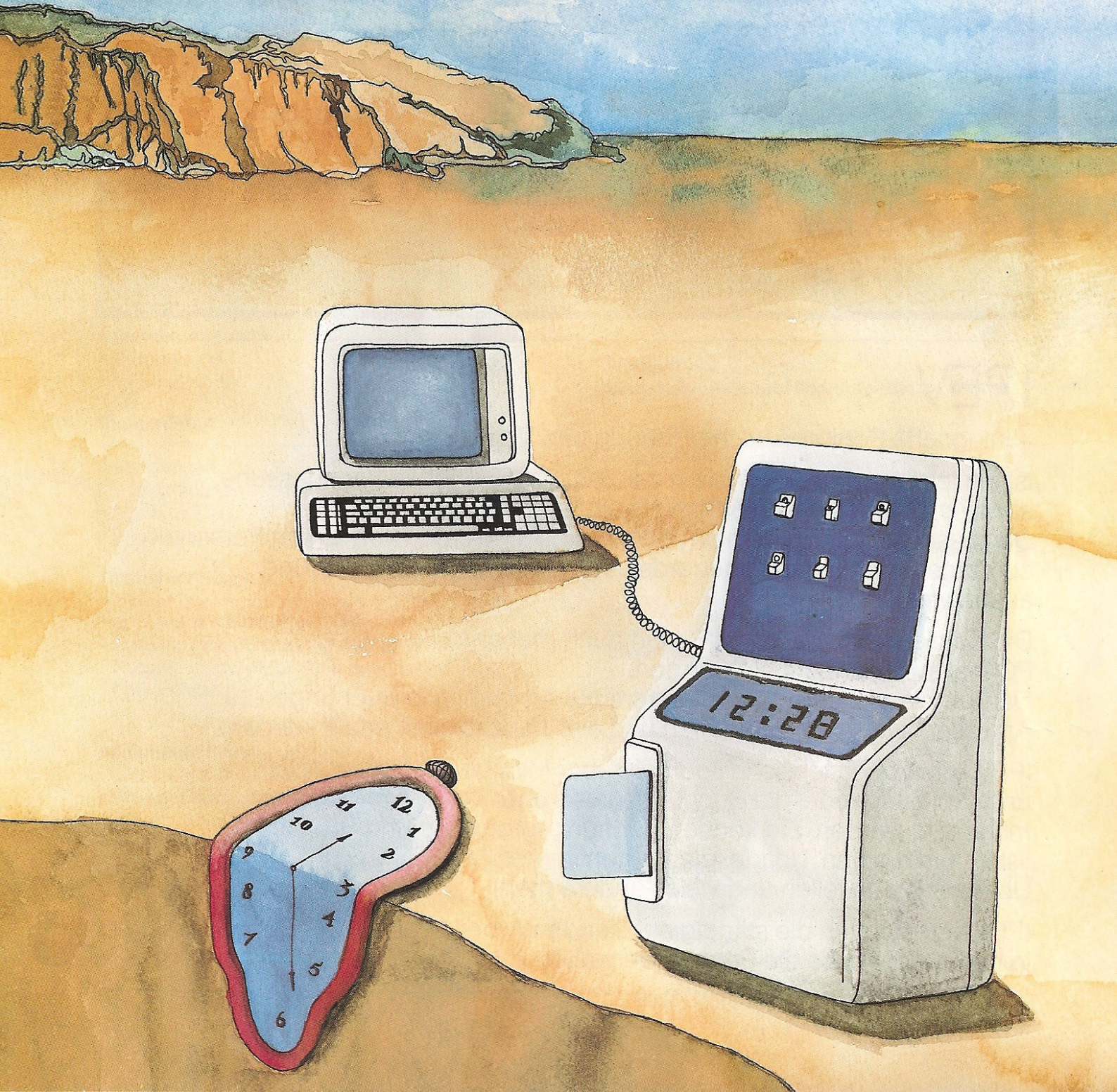
Fortschrittliche Zeitwirtschaft mit

IPEV

®

Spezialversionen für

- * Industrie
- * Dienstleistungsbetriebe/Öffentl. Dienst
- * Handel



Mitarbeiterprotokoll

Tag	Woche	Von Uhrzeit	Bis Uhrzeit	Arb.Std.	Sollstd.	Überstd.	Urlaub	Krankheit	Feiertag	Sonst. FZ	Art	Kommentar	Schicht	Projekt
01 Do	1				7,70									
02 Fr					7,70				8,00		30	Feiertag		
05 Mo	2				7,70						20	Urlaub		
06 Di					7,70						20	Urlaub		
07 Mi					7,70				8,00		30	Feiertag		
08 Do		05:52	14:35	8,00	7,70								1	0001
09 Fr		05:57	14:41	8,00	7,70								1	0001
12 Mo	3	14:04	23:02	8,00	7,70								2	0001
13 Di					7,70									
14 Mi		14:16	23:02	8,00	7,70								2	0001
15 Do		14:14	23:02	8,00	7,70								2	0001
16 Fr		14:20	23:02	8,00	7,70								2	0001
19 Mo	4	05:57	14:52	8,25	7,70	0,25							1	0001
20 Di		05:56	14:35	8,00	7,70								1	0001
21 Mi		05:58	14:35	8,00	7,70								1	0001
22 Do		05:52	14:38	8,00	7,70								1	0001
23 Fr		05:56	14:41	8,00	7,70								1	0001
26 Mo	5	14:17	23:01	8,00	7,70								2	0001
27 Di		14:14	23:01	8,00	7,70								2	0001
28 Mi		14:18	23:04	8,00	7,70								2	0001
29 Do		14:18	23:02	8,00	7,70								2	0001
30 Fr		14:20	23:01	8,00	7,70								2	0001
S u m m e				128,25	169,40	0,25	23,10	0,00	16,00	0,00				
Saldo Vortrag:				3,95	Saldoänderung:		2,30-	Neuer Saldo:		1,65	(1:39)			

IPEV

– Integrierte Personaldatenerfassung und Verwaltung –

ist ein leistungsfähiges System zur Zeit- und Betriebsdatenerfassung, sowie zur modernen Personalverwaltung.

Die maschinellen Buchungen der Mitarbeiter werden von einem Personalcomputer des Industriestandards automatisch übernommen und ausgewertet.

Die Konfiguration kann bei Bedarf auch mehrplatzfähig als PC-Netzwerk eingerichtet werden.

Darüberhinaus können auf komfortable Art manuelle Buchungen zu Anwesenheitszeiten, Fehlzeiten und evtl. Projektzeiten erfaßt werden.

IPEV liefert übersichtliche Journale über Mitarbeiter, Kostenstellen und Projekte, wobei die Buchungsdaten über Monate und Jahre mitgeführt werden. Sie können Buchungsprotokolle und Bruttolohnlisten ausdrucken, Urlaubsplanungen vornehmen, Fehlzeiten-Übersichten erstellen und vieles andere mehr.

IPEV nimmt Ihnen die ständig anfallenden Arbeiten ab und entlastet in rationeller Weise die Personalverwaltung.

Leistungsmerkmale

Allgemeine Leistungsmerkmale:

Personalstamm

- * Kopfdaten; Personaldaten des Mitarbeiters
- * Zeitkonten lfd. Jahr
- * Zeitkonten Vorjahr
- * Fehlzeiten lfd. Jahr
- * Fehlzeiten Vorjahr
- * Krankheitshistorie
- * Urlaubshistorie

Mitarbeiterprotokoll

- * Monatsjournal: Dem Mitarbeiter kann das Zustandekommen seiner Monatssumme aus Ausweisbuchungen und manuellen Buchungen nachgewiesen werden

Manuelle Buchungen

- * Anwesenheitszeiten
- * Sollzeiten
- * Fehlzeiten
- * Protokoll manueller Buchungen

Listen

- * Fehlerprotokolle
- * Anwesenheitsliste
- * Zeitübersicht
- * Personalblätter

Stammdaten

- * Abteilungen
- * Fehlzeitenarten
- * Sonderpläne
- * Sondertage

Textverarbeitung

- * Erstellen von Briefen und Rundschreiben
- * Erstellen eines Serienbriefes, z. B. über Resturlaub, durch direkten Zugriff auf die Personaldaten

Allgemeine Erweiterungen:

- * Gruppenbuchung von Fehlzeiten
- * Arbeitszeitveränderungen
- * verschiedene Listen: Urlaubsliste, Jubiläumsliste, Serienbrief, Krankheitsliste, Personalliste, Jahresübersicht der Fehlzeiten etc.
- * Aktuelle Anwesenheitsabfrage
- * Echtzeitanzeige des Saldos
- * Kantinenabrechnung

Erweiterung Industrie:

Überstunden und Zuschläge

- * Überstundenzuschläge in den Tagesplänen
- * Periodenabgleich im Rahmen des Tarifvertrages
- * Bruttolohn-Datei: für jede Lohnart werden aufgelaufene Stunden und Kostenstunden ermittelt

Aufträge und Arbeitszeiten

- * Projektkalender: Zuordnung von Mitarbeitern zu verschiedenen Projekten mit Datum und Uhrzeit
- * Projektauswertung: für jedes Projekt werden alle daran beteiligten Mitarbeiter mit Arbeits- und Kostenstunden in den einzelnen Lohnarten aufgelistet
- * Schichtwechsel und Schichtbelegung

Freischichtenplanung

- * Planung und Auswertung der Freischichten im Rahmen der 38,5 Stundenwoche

Erweiterung

Dienstleistungsbetriebe/Öffentlicher Dienst:

- * Überstunden und Zuschläge in den Tagesplänen
- * Bezahlen oder Abfeiern von Überstunden
- * Liste der bezahlten Überstunden
- * Kappungsgrenzen
- * Saldo-Liste für Mitarbeiter, die die Kappungsgrenzen überschreiten

Erweiterung Handel:

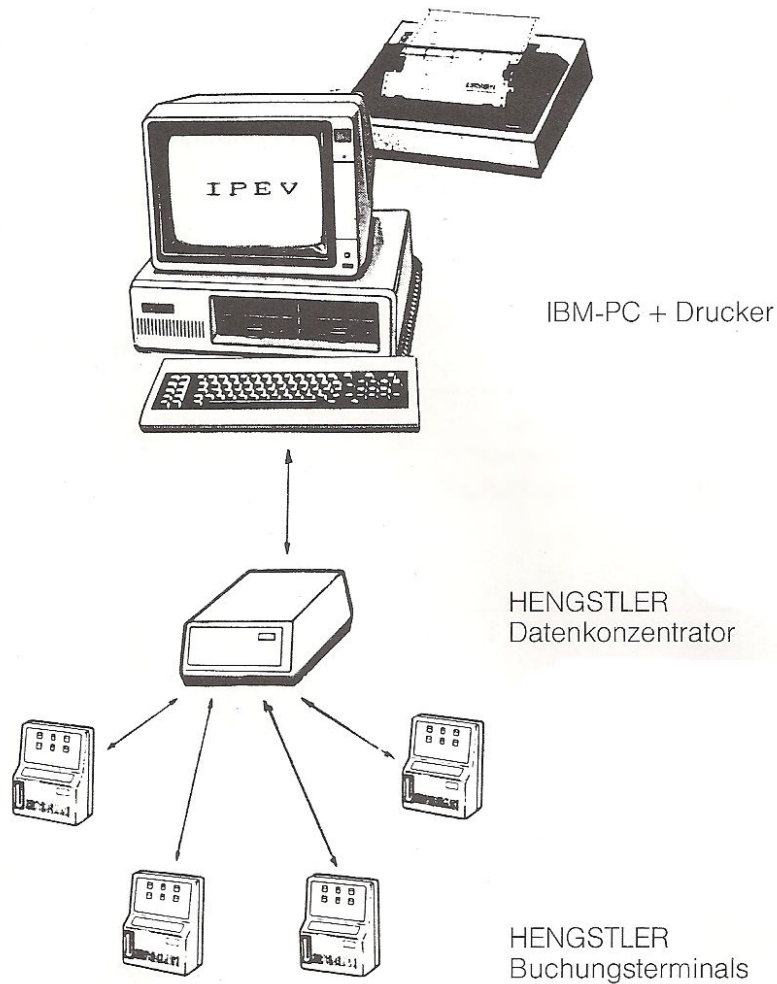
Personaleinsatzplanung

- * optimale Planungsmöglichkeit für den Einsatz von Mitarbeitern
- * Vergleich von geplanten Werten mit den tatsächlichen Ist-Werten

Aushilfenabrechnung

- * komfortable Lösung für den Einsatz von Aushilfen
 - * separate Liste für die Lohnbuchhaltung
-

Hardwarekonfiguration IPEV



IPEV

ist ein Produkt zur Automatisierung der Büroorganisation

- * praxisbewährt in Groß- und Kleinbetrieben
- * fachgerecht entworfen und optimiert
- * hervorragendes Preis/Leistungsverhältnis
- * Modulaufbau und individuelle Erweiterungsmöglichkeiten



HENGSTLER ist in Europa ein führendes Unternehmen
in der Zeit- und Betriebsdatenerfassung

HENGSTLER GmbH · Heinkelstraße 5 · 7910 Neu-Ulm · Telefon 07 31/7 30 16



V+R ist ein Ingenieurunternehmen, das für
HENGSTLER Produktentwicklungen durchführt.

V+R GmbH · Heinkelstraße 5 · 7910 Neu-Ulm · Telefon 07 31/7 80 43
